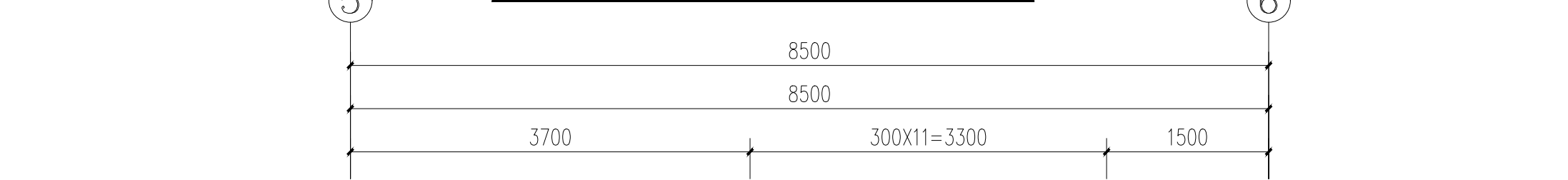
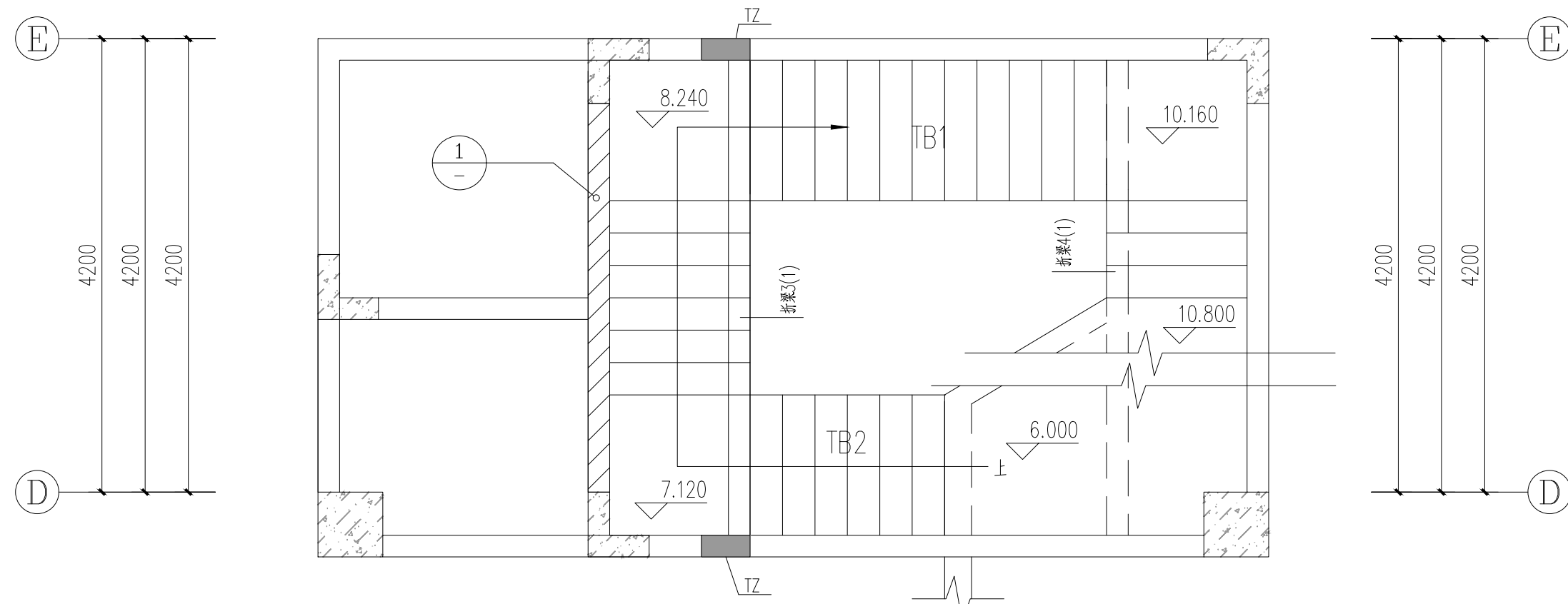


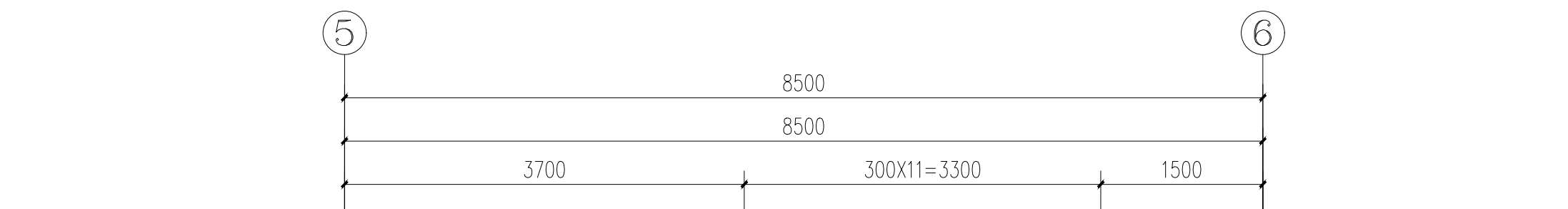
LT2 ±0.000~3.150平面图 1:50



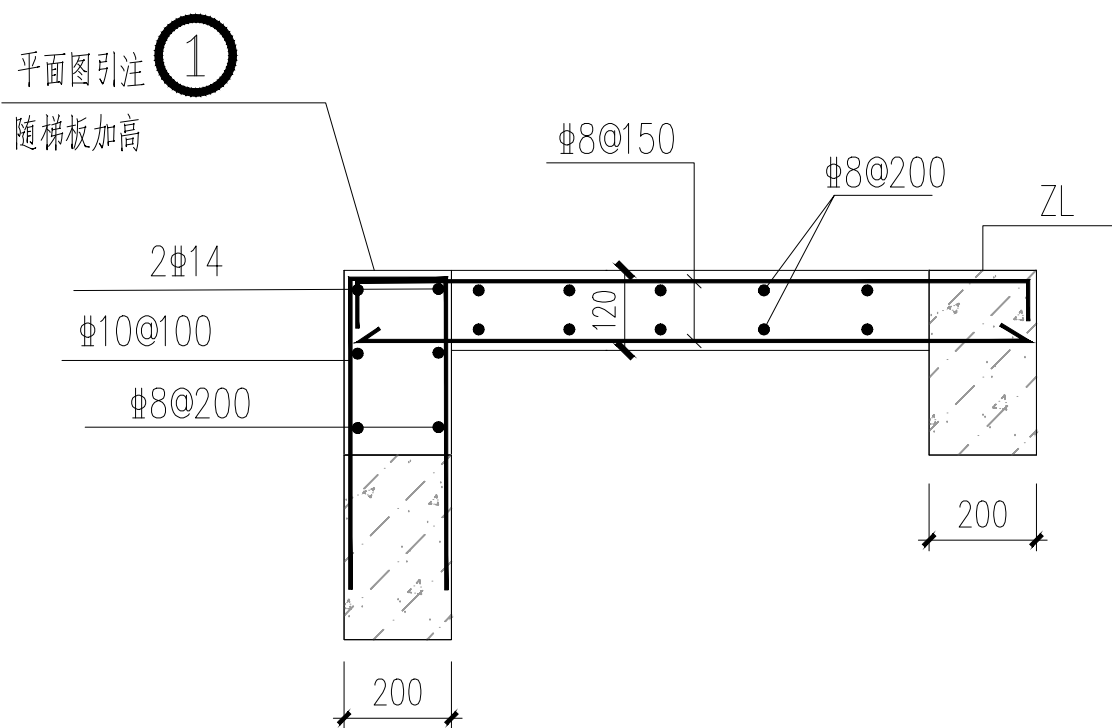
LT2 3.150~6.000平面图 1:50



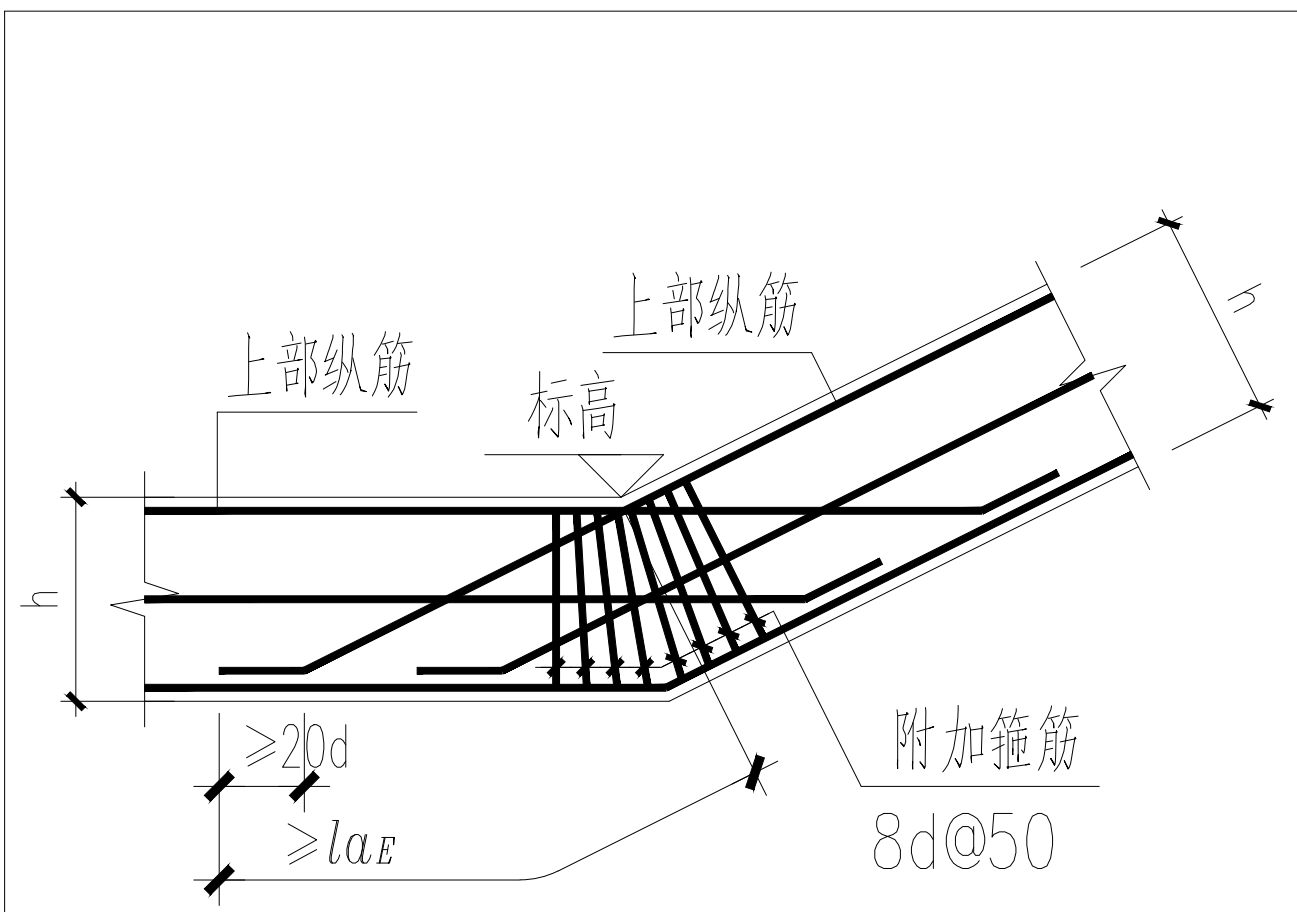
LT2 6.000~10.800平面图 1:50



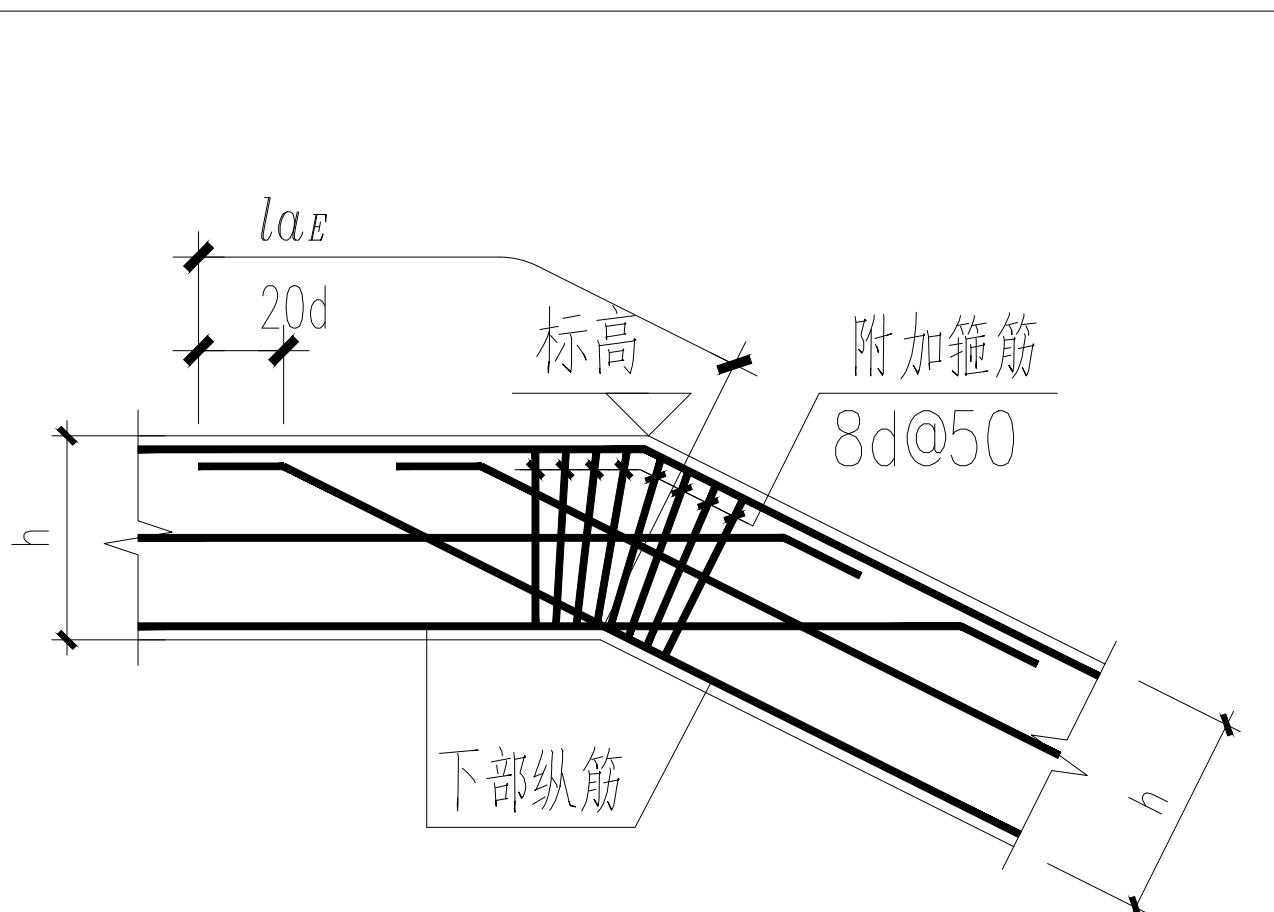
LT2 10.800~15.600平面图 1:50



梁式楼梯梯板大样



折梁构造详图(一)



折梁构造详图(二)

铭扬工程设计集团有限公司
等级：公路行业（公路）专业乙级
证书编号：A133020565
中华人民共和国住房和城乡建设部监制
等级：风景园林工程设计专项甲级
建筑行业（建筑工程）甲级
市政行业乙级
水利行业丙级
证书编号：A233020562
浙江省住房和城乡建设厅监制

备注

建设单位

乳源瑶族自治县金源资产经营有限公司

工程名称

一六镇城乡融合
(白鹭湾乡村振兴车间)建设项目

图纸名称

LT2大样

比例: 1:100

类别	签	名	日期
审定	金明哲	金明哲	
审核	刘睿	刘睿	
项目负责人	段敬阳	段敬阳	
专业负责人	刘睿	刘睿	
设计	陈欣	陈欣	
制图	陈欣	陈欣	
校对	周超	周超	

会签		
建筑	强电	
结构	暖通	
给排水	弱电	

盖章栏

中华人民共和国一级注册结构工程师
姓名：刘睿
注册号：3302056-S009
有效期：至2026年12月

设计号		图号	G-20
图别	结构		